

Najlepsza czytelność kodów jest na jasnym tle:



Po wydruku  
sprawdź czytelność  
skanerem



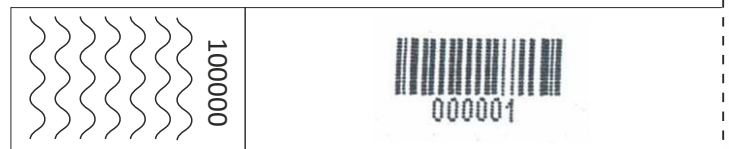
## TYP 128 (alfanumeryczny)

- kod zmienny
- kod 128 A - im więcej znaków tym dłuższy kod
- możliwość kodowania licznika i znaków alfabetycznych)
- maksymalnie 10 znaków (max 9 znaków zmiennych)
- metoda druku: cyfrowa

**128 A**  
kod długi  
(znaki i cyfry)



**128 C**  
kod krótki  
(tylko cyfry)



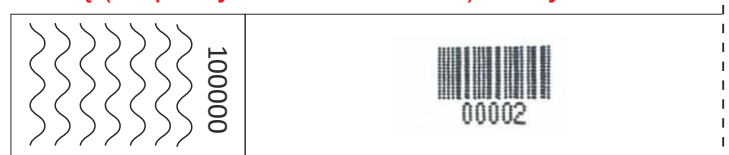
## TYP 2/5 (numeryczny)

- kod zmienny
- możliwość kodowania licznika
- maksymalnie 10 znaków (max 9 znaków zmiennych)
- metoda druku: cyfrowa

bez cyfry kontrolnej (parzysta ilość znaków)



z cyfrą kontrolną (nieparzysta ilość znaków) - 5 cyfr



z cyfrą kontrolną (nieparzysta ilość znaków) - 7 cyfr



## TYP EAN 13 (numeryczny)

- kod stały
- kombinacja 13 cyfr
- metoda druku: cyfrowa



## TYP 2D Semakod (matrycowy)

- kod stały / zmienny
- możliwość kodowania tekstów stałych
- możliwość kodowania licznika
- możliwość kodowania niezależnie kod stały + licznik zmienny
- metoda druku: cyfrowa



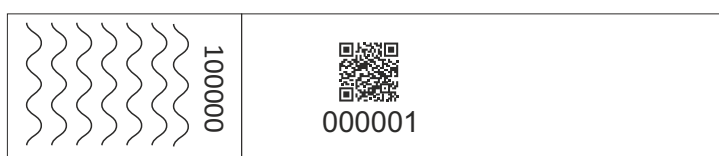
## TYP QR (matrycowy)

- kod stały (SITO),
- kod zmienny (LASER na TAG w kolorze białym)

### KOD QR STAŁY - SITO



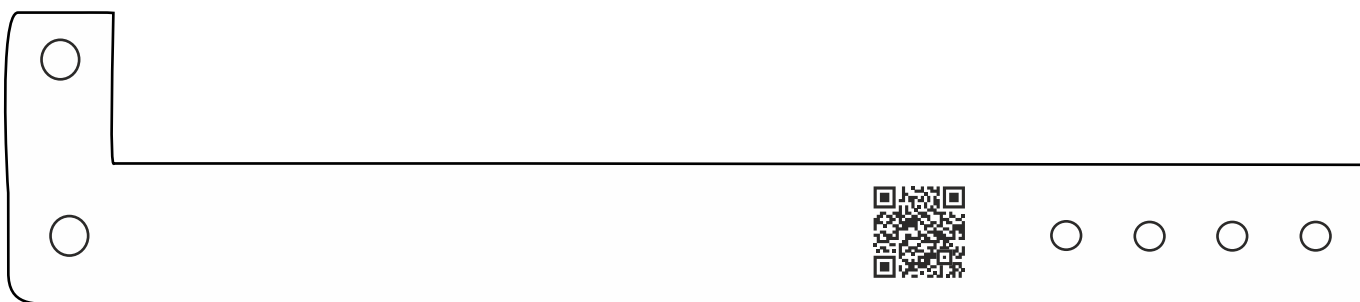
### KOD QR ZMIENNY - DRUK CYFROWY



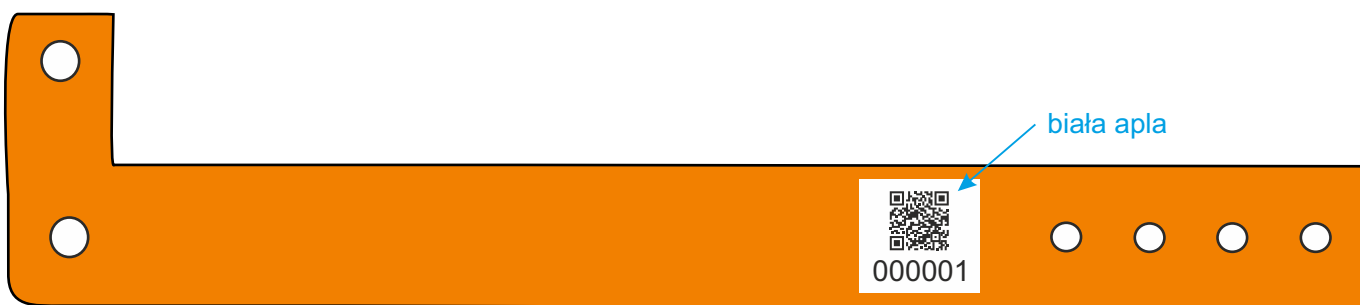
Kolory opasek tyvek:



### KOD QR STAŁY - SITO



### KOD QR ZMIENNY - DRUK CYFROWY



### KOD QR STAŁY - LASER



### KOD QR ZMIENNY - LASER

